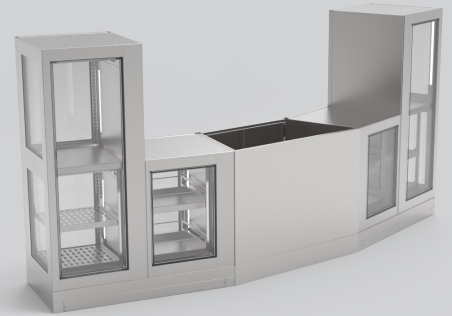




DESIGNBAR

Effizientes Handling und höchste Verarbeitungsqualität kombiniert mit bestem Aussehen: so präsentiert sich unsere vollverglaste Getränketheke. Die spezielle RGB-LED-Beleuchtung kann gedimmt werden, wobei ihr breites Farbspektrum für eine optimale Produktpräsentation sorgt.

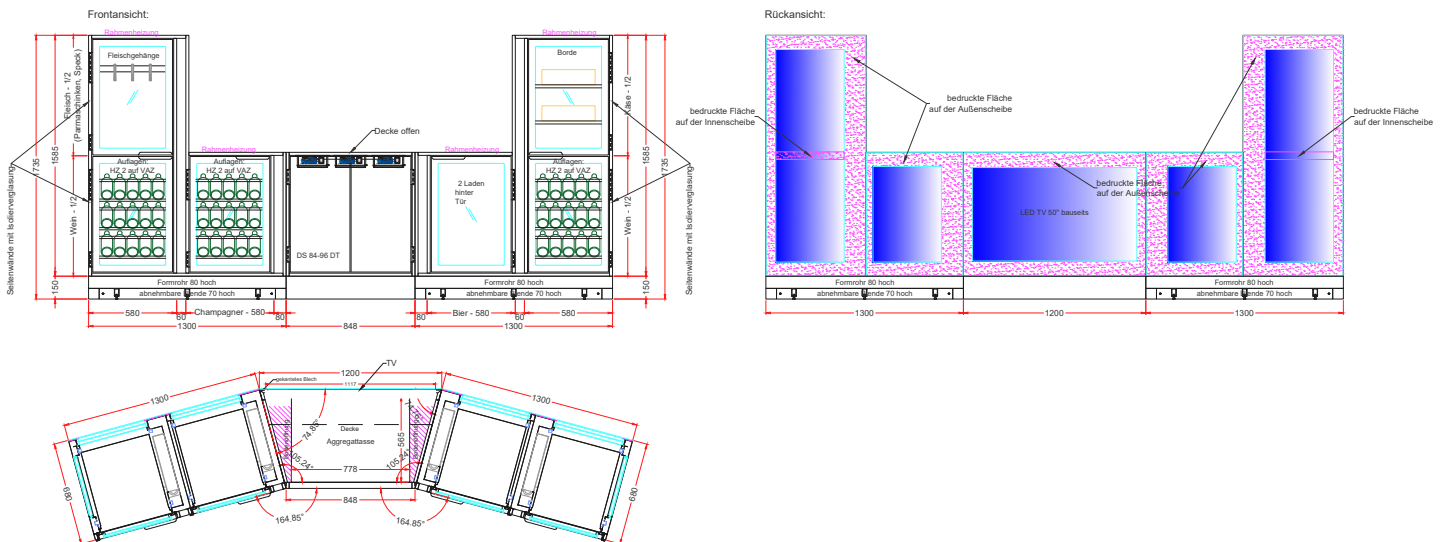


Highlights

- Eyecatcher: perfektes Design und einzigartige Funktionalität
- verschiedene Einrichtungssysteme erhältlich, angepasst an die jeweiligen Produkte
- höchste Verarbeitungsqualität mit Liebe zum Detail für optimale Funktionalität
- service- und wartungsfreundliche Konstruktion wie zum Beispiel werkzeugfrei wechselbare Steckdichtungen, Auszüge mit Stecksystem, abnehmbares Lüftergehäuse etc.
- Korpus 100 % recyclingfähig

Zubehör und Sonderausstattung

- LED-Innenbeleuchtung: automatischer Farbwechsel (optional), Lichtfarbe anpassbar an das Produkt, Helligkeit via IDEAL AKE-Regler wählbar, Lichtfarbe über RGB-Touch-Panel verstellbar
- 180° Türöffnung zum einfachen Befüllen und Entnehmen



Technische Daten

Artikel	Art.-Nr.	Abmessungen (B x T x H)	Kälteleistung (W BEI VT -10 °C)
DS-84-81-DT	80100358	1200 x 650 x 965 mm	-
B 130-3GT-173 3-ZONEN STUFENGLAS	80100364	1300 x 680 x 1735 mm	3x 105
B 130-3GT-173 3-ZONEN STUFENGLAS	80100366	1300 x 680 x 1735 mm	3x 105